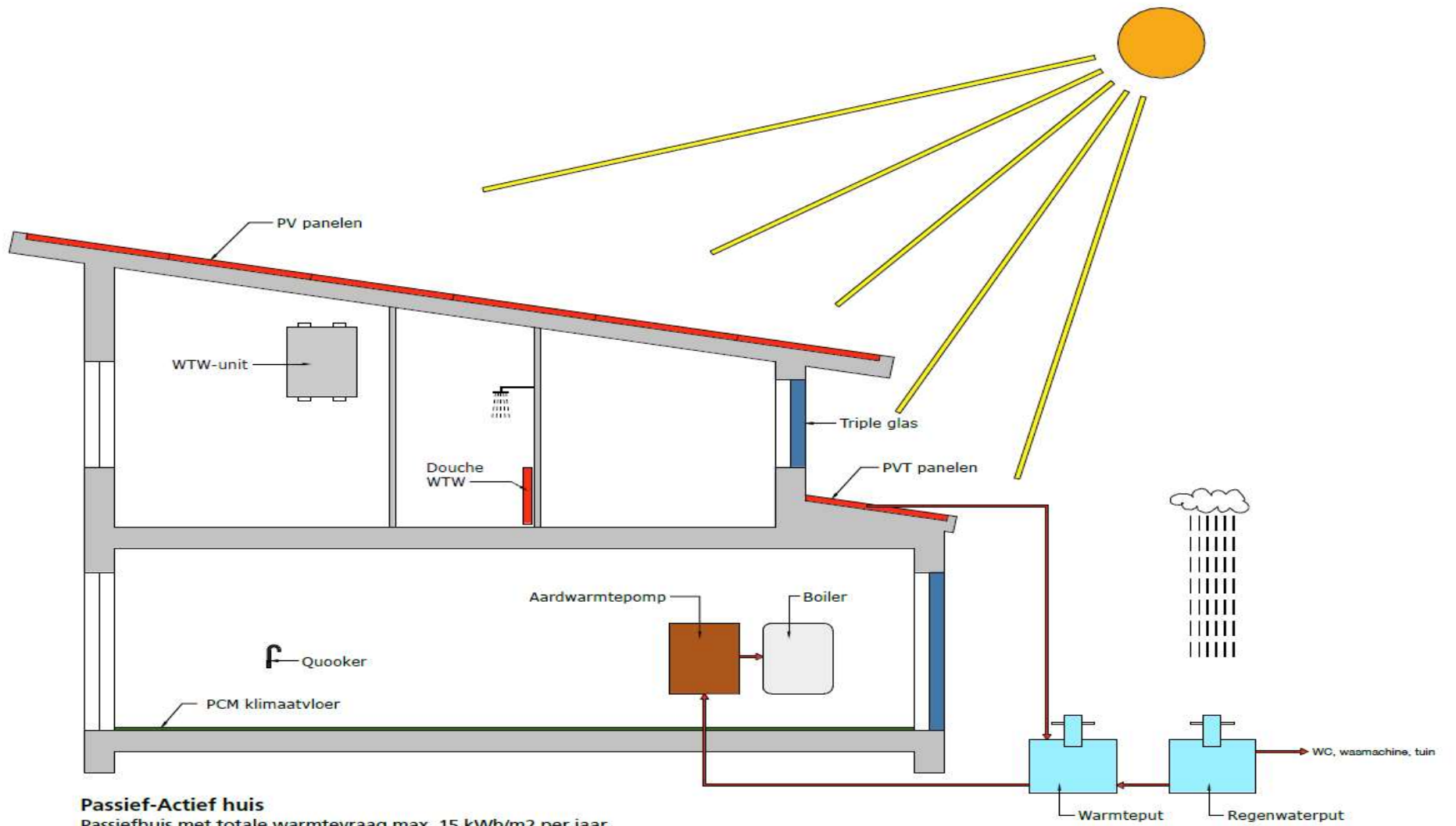


CommonsSociety

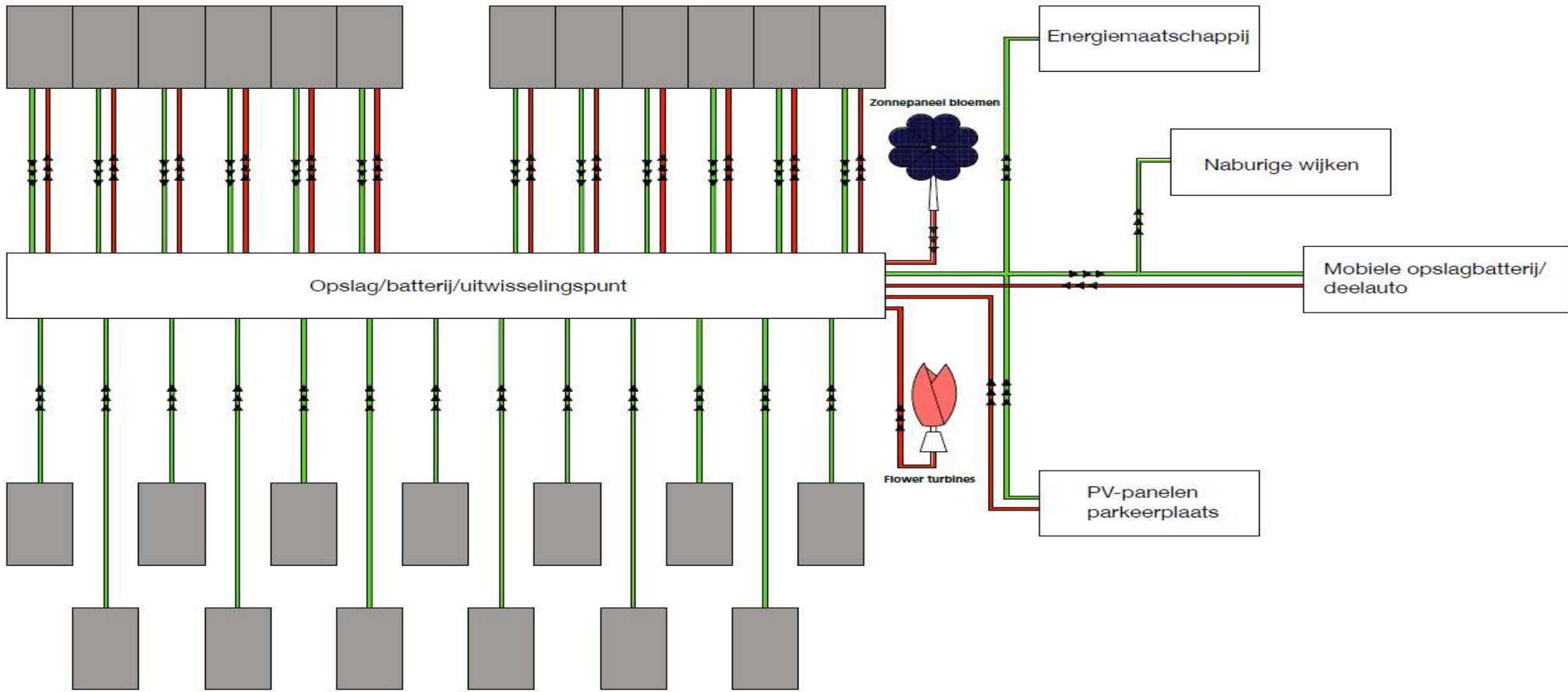
Gewone Samenleving



Passief-Actief huis

Passiefhuis met totale warmtevraag max. 15 kWh/m² per jaar
 Actiefhuis is terugwinning van warmte en leveren van elektra

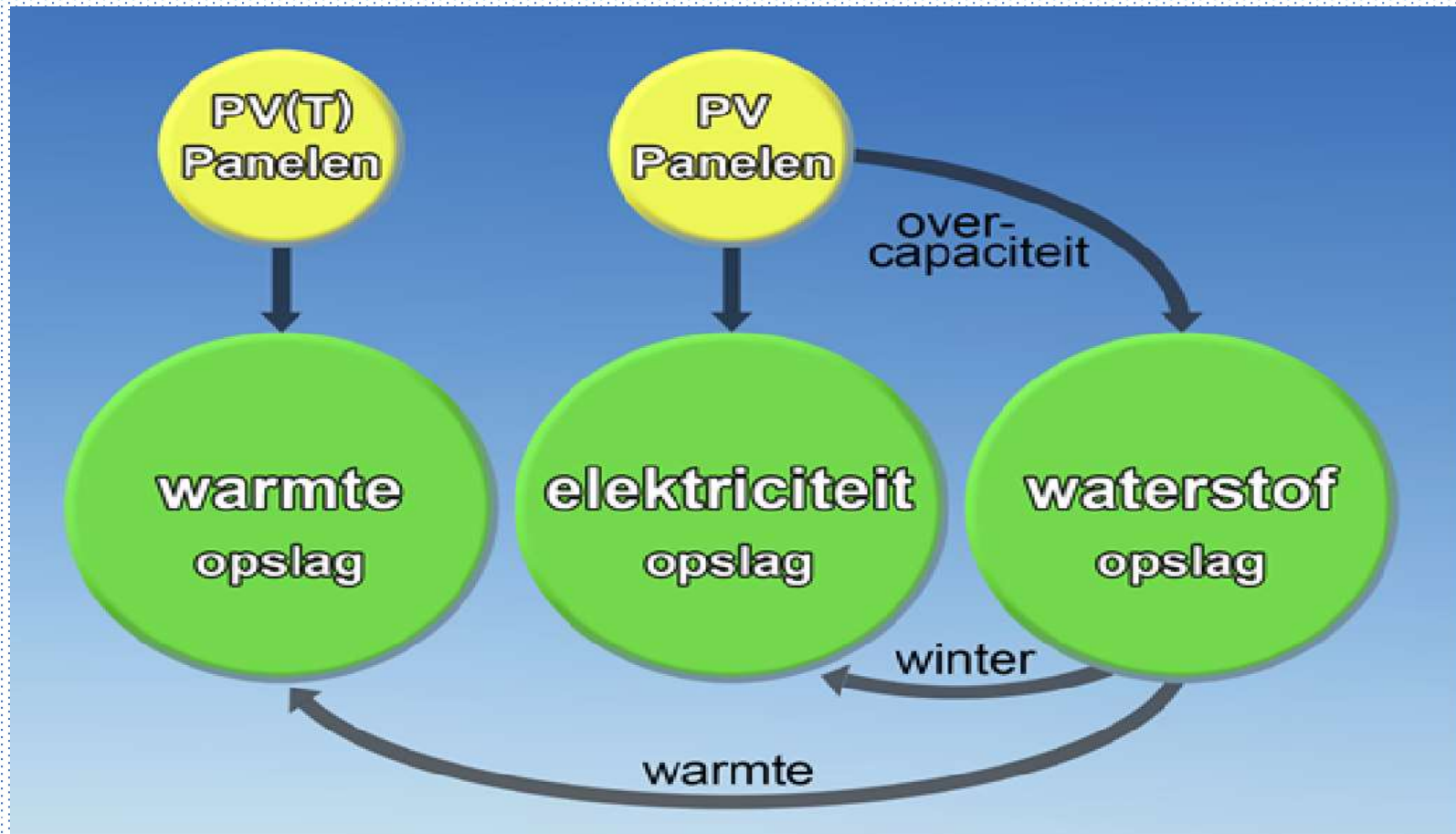
Starterswoningen



Semi-bungalows

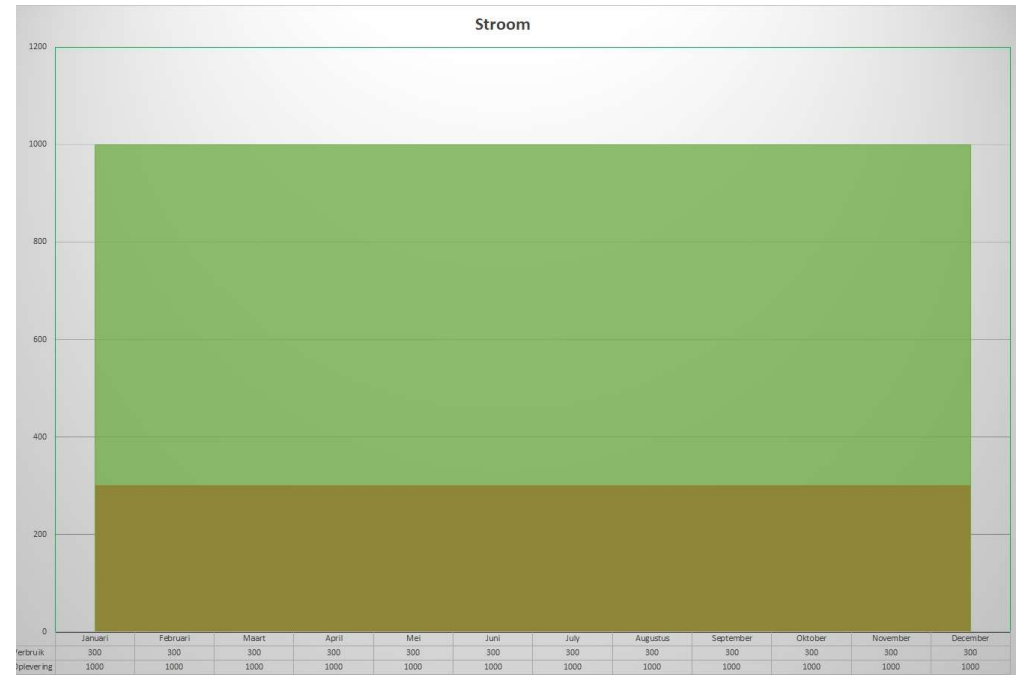
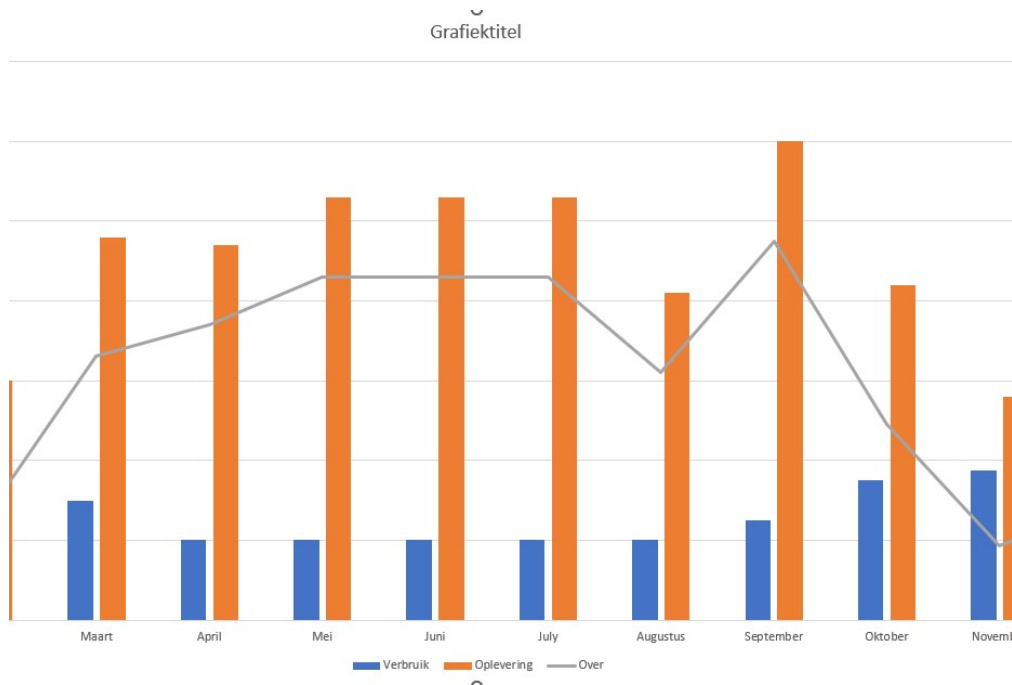
Passief-Actief huis
Schema leveren en gebruiken

Zelfvoorzienend, zelfregulerend, zelfsturend



Overcapaciteit in elke maand voor mobiliteit, bakker, stomerij etc

Naar gelang vraag en aanbod zelfsturend en zelfregulerend per dag/uur/kwartier



Geen maximale kooplast, maar een maximale woonlast

Een stel van beide 28 jaar oud verdienen samen 80.000,-
hierdoor kunnen ze maximaal 350.000,- lenen.

De hypotheeklast	1287,- Netto
Elektra	96,-
Gas	135,-
privelease	500,-
Energie mobiliteit	100,-
Woonlast	Totaal 2118,-

...niet meer denken in maximale kooplast maar maximale woonlast

Nieuwe hypotheeklast	1584,- Netto
Elektra	- 110,- (negatief)
Gas	0,-
Deelmobiliteit	250,-
Energie mobiliteit	0,-
Woonlast	Totaal 1724,-

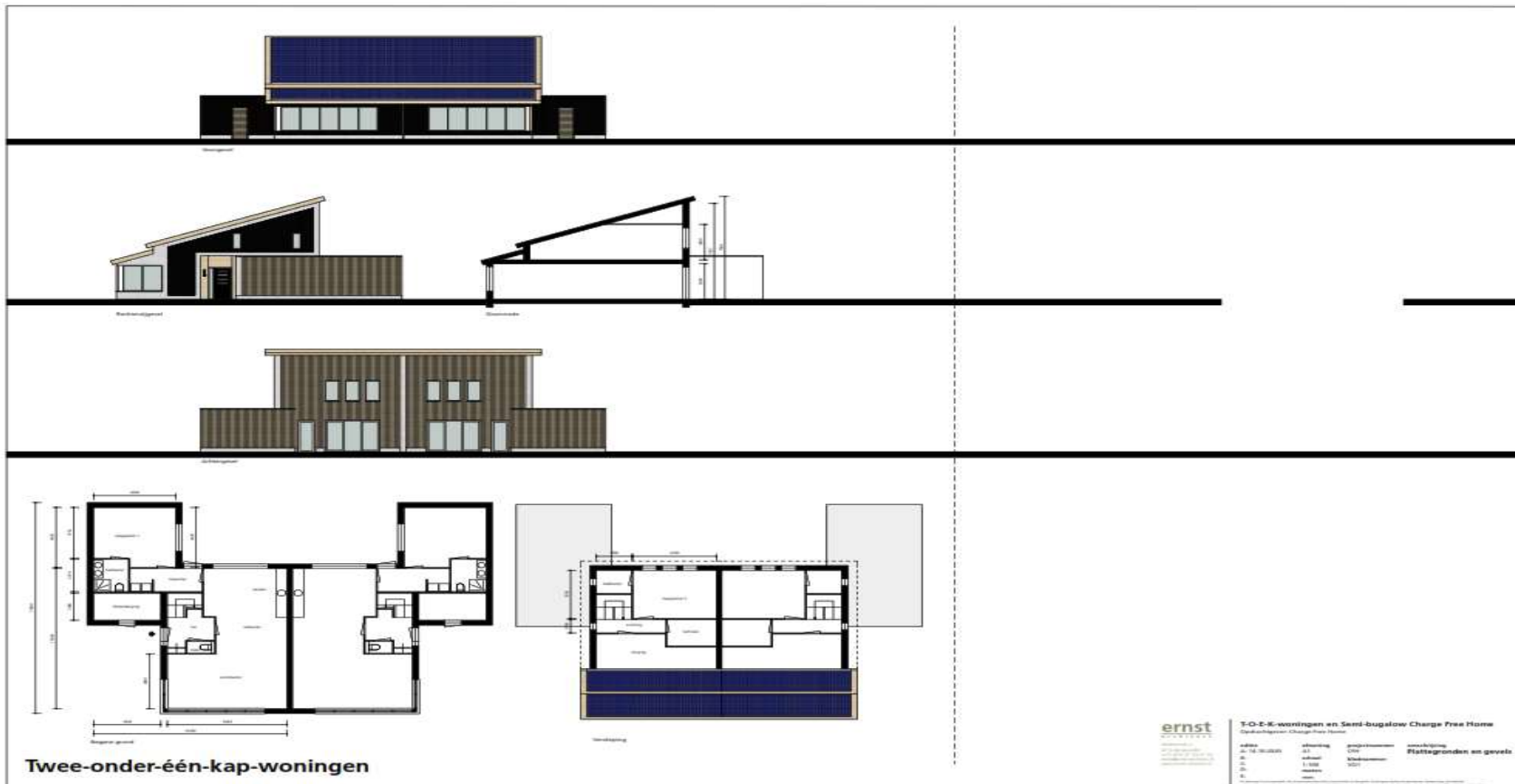
Hier hoort een woonlast bij van 420.000,-



Starter | Eéngezins



Semi-Bungalow



Flexibel wonen, werken en reizen door te delen...

- Slimme mobiliteit (deelauto, fiets of scooter)
- Overdekte laadplaatsen (incl. deelauto's)
- Kantoorruimtes in de wijk
- Surplus aan electriciteit opslaan in huisaccu's (waaronder autoaccu) en buurtaccu.
- Delen van ladder, kruiwagen, energievoorziening, mobiliteit en alles wat bespreekbaar is



CommonsSociety

